



#Data101

Visualización De Datos

Periodismo de datos y visualización

Octubre 2020

facebook  Journalism Project

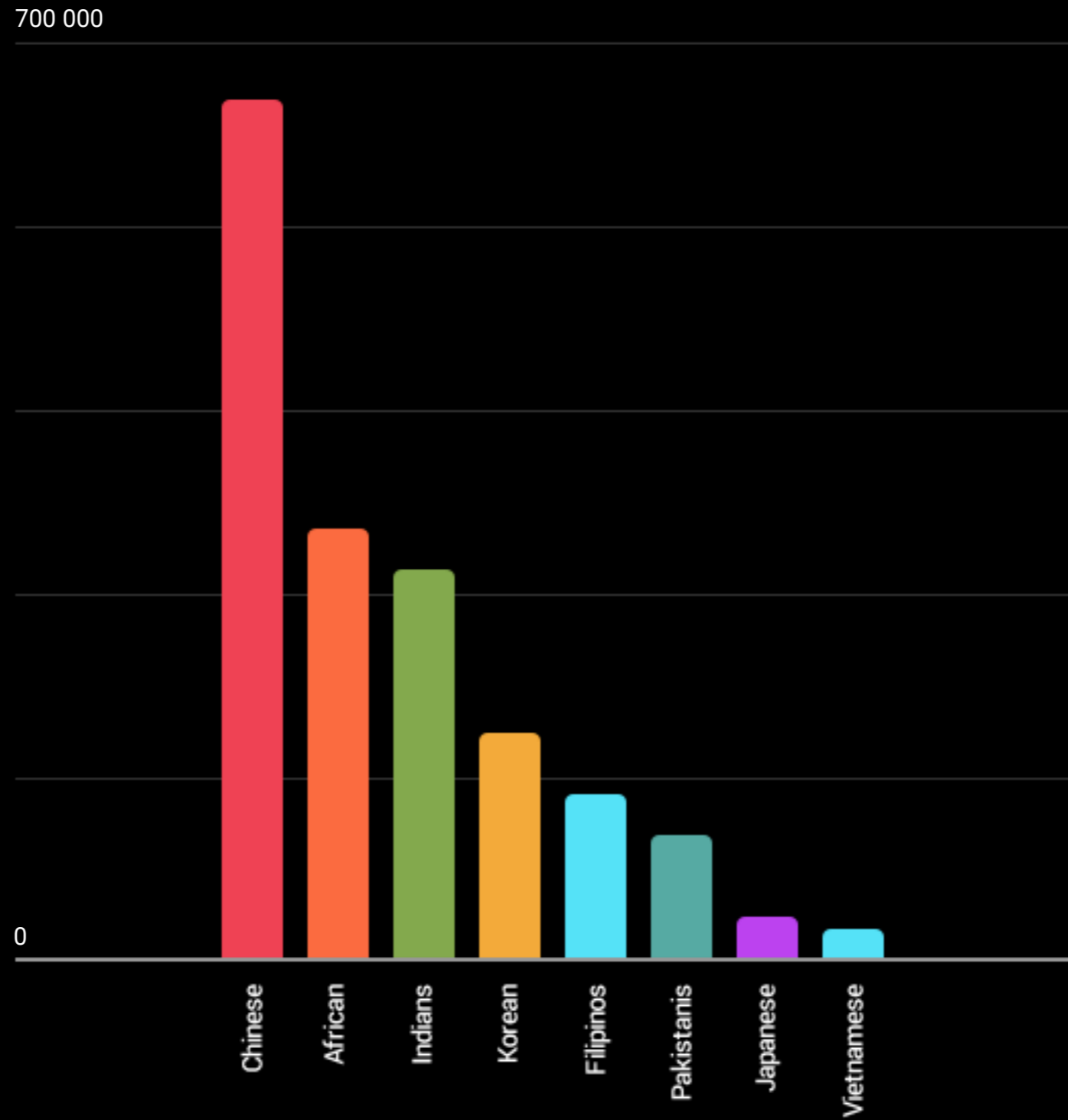
ADEPA



El cerebro humano procesa la
información visual **60,000**
veces más rápido que la textual

The New York City metropolitan area is home to the largest [Jewish community](#) outside [Israel](#). It is also home to nearly a quarter of the nation's [Indian Americans](#) and 15% of all [Korean Americans](#) and the largest [Asian Indian](#) population in the [Western Hemisphere](#); the largest [African American](#) community of any city in the country; and including 6 [Chinatowns](#) in the city proper, comprised as of 2008 a population of 659,596 [overseas Chinese](#), the largest outside of [Asia](#). New York City alone, according to the 2010 Census, has now become home to [more than one million Asian Americans](#), greater than the combined totals of [San Francisco](#) and [Los Angeles](#). New York contains the highest total Asian population of any U.S. city proper. 6.0% of New York City is of [Chinese ethnicity](#), with about forty percent of them living in the [borough of Queens](#) alone. [Koreans](#) make up 1.2% of the city's population, and [Japanese](#) at 0.3%. [Filipinos](#) are the largest southeast Asian ethnic group at 0.8%, followed by [Vietnamese](#) who make up only 0.2% of New York City's population. [Indians](#) are the largest [South Asian](#) group, comprising 2.4% of the city's population, and [Bangladeshis](#) and [Pakistanis](#) at 0.7% and 0.5%, respectively. / Demographics of New York, Wikipedia

La visualización





Hay magia en los gráficos. El perfil de una curva revela en un instante toda la situación - la historia de vida de una epidemia, el pánico o una era de prosperidad. La curva informa a la mente, despierta la imaginación, convence.

*Henry D. Hubbard /1939/
National Bureau of Standards Washington D.C*

DATA STORYTELLING
NARRACIÓN DE DATOS

Datos

¿Cómo los usamos?

Audiencia

¿Cómo la sorprendemos?

Mensaje

Simplicidad

Historia

Simple
Inesperada
Concreta
Creíble
Emocional



¿CÓMO CONSIGO DATOS?

Encontrando la data

Data publicada
Datos Abiertos

Pidiendo acceso a los datos

Acceso a la información
Scraping

Recolectando Generando los datos

Crowdsourcing
Base de datos propias

EXTRAER DATOS

Scraping

Extracción automatizada de datos desde formatos cerrados o semi-cerrados a abiertos.

OCR / TABULA / IMPORT.IO

Estructurar un conjunto de datos

Pasar de un TXT o CSV a un XLS.

Normalizar un set de datos

OPEN REFINE / EXCEL

HERRAMIENTAS DE VISUALIZACIÓN

MANUAL



HTML
CSS JAVASCRIPT

SEMI AUTOMÁTICA



GitHub



AUTOMÁTICA

infogr.am

Canva

tableau⁺public



Prezi

Flourish^{*}



MapBox



CARTO^{DB}

Geospatial on the cloud

Google

1 GRÁFICO CON 10 HERRAMIENTAS

infogram

fusion tables

datawrapper

chartblocks

plotly

charted

raw density

live gap charts

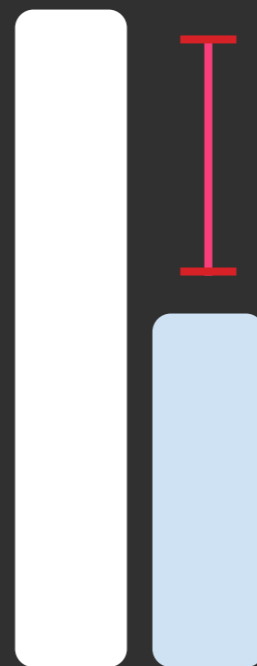
excel

tableau public

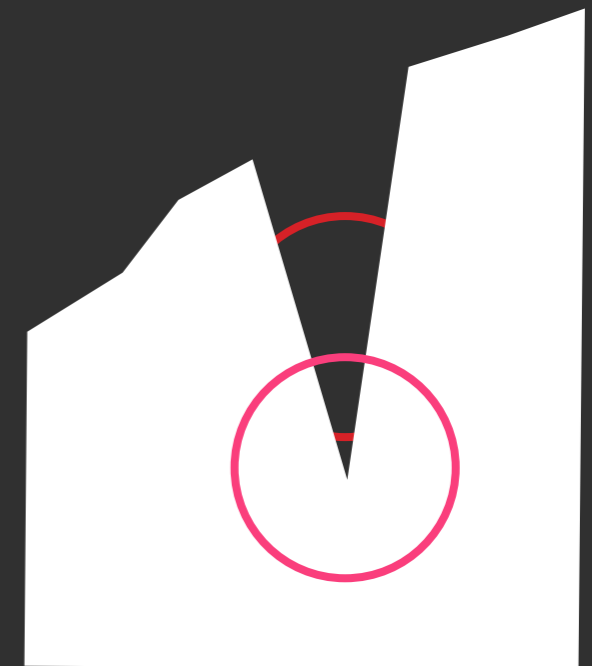
¿QUÉ BUSCAR EN LOS DATOS?



Tendencia
s



Contraste



Valores
atípicos

ENTREVISTAR A LOS DATOS

Empezá a hacerte preguntas.

Los datos te van a dar las respuestas.

ENTREVISTAR A LOS DATOS

Empezá a hacerte preguntas.

Los datos te van a dar las respuestas.

Generar conversaciones con los datos



**Si una historia no es sobre el oyente,
él no la escuchará...**

Una gran historia duradera es sobre todos o no durará. Lo extraño y exótico no es interesante, sólo lo profundamente personal y familiar".

John Steinbeck, East of Eden



¿Qué decir?

Conocé
tu mensaje

¿Para quién?

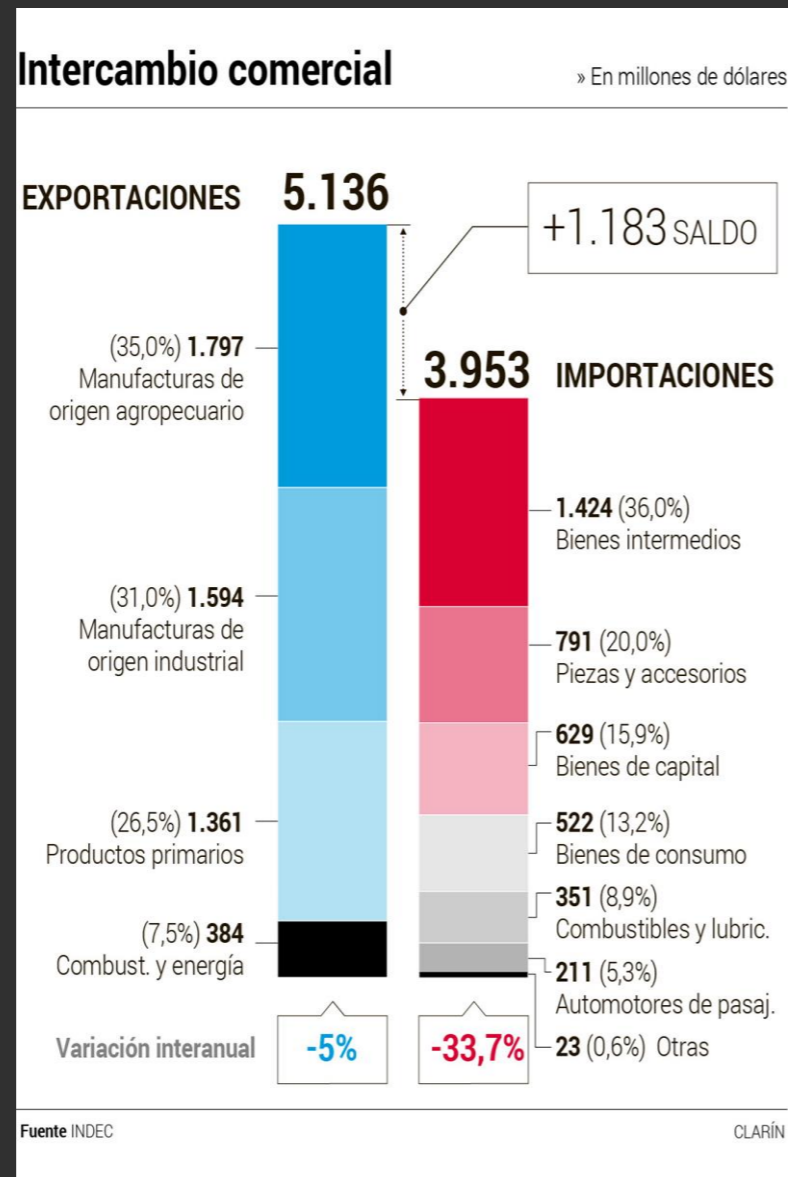
Conocé
a tu público
/ audiencia

**Es necesario tener ambas respuestas antes
de usar cualquier herramienta.**

TIPOS DE VISUALIZACIONES

- Estadísticas
- Mapas
- Infografías
- Visualizaciones de datos
- Aplicaciones de noticias (News App)

Estadísticas



La inflación sobre la mesa

EL MAYOR IMPACTO, EN LOS PRODUCTOS DE ALMACÉN

» Aumento de los productos de la canasta alimentaria porteña, en 2018 (en %)

Aceites y grasas	60,7
Cereales, harinas y legumbres	59,3
Carnes y huevos	47,8
Frutas y verduras	44,3
Leche, yogurt y lácteos	41,2
Bebidas	40,6
Azúcar y dulces	40,3
Total canasta de alimentos	49,1
Inflación general	45,5

AHORA SE GASTA MÁS EN HARINAS QUE EN CARNES

» Composición de la canasta alimentaria porteña, por rubros (en \$)

■ Diciembre 2017 ■ Diciembre 2018

1 Para una familia tipo (pareja de 35 años con dos hijos chicos)

Cereales, harinas y legumbres	2.249,72	3.583,82
Carnes y huevos	2.275,04	3.361,38
Frutas y verduras	2.164,63	3.123,44
Leche, yogurt y lácteos	1.314,03	1.855,70
Aceites y grasas	211,32	339,49
Azúcar y dulces	166,47	233,62
Bebidas	270,09	379,63
Otros alimentos	196,22	316,75
Total DIC 2017	\$ 8.847,53	Total DIC 2018
		\$ 13.193,82

MAPAS

Unaccompanied Minors by Country



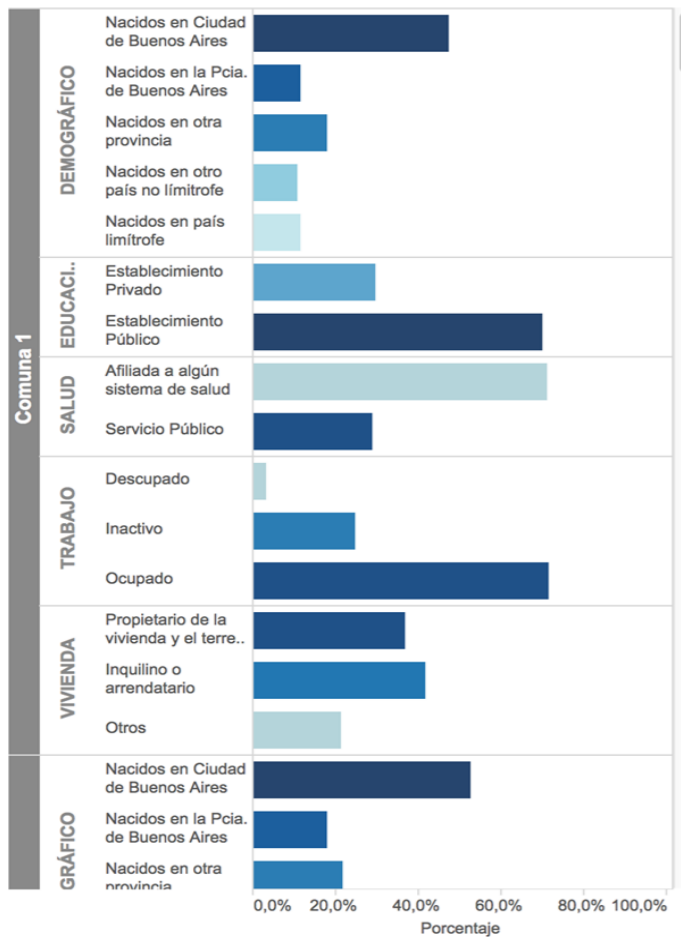
Cómo somos y vivimos los porteños

Encuesta Anual de Hogares 2014



Filtrá por Comuna
(Todos)

Filtrá por categoría
(Todos)

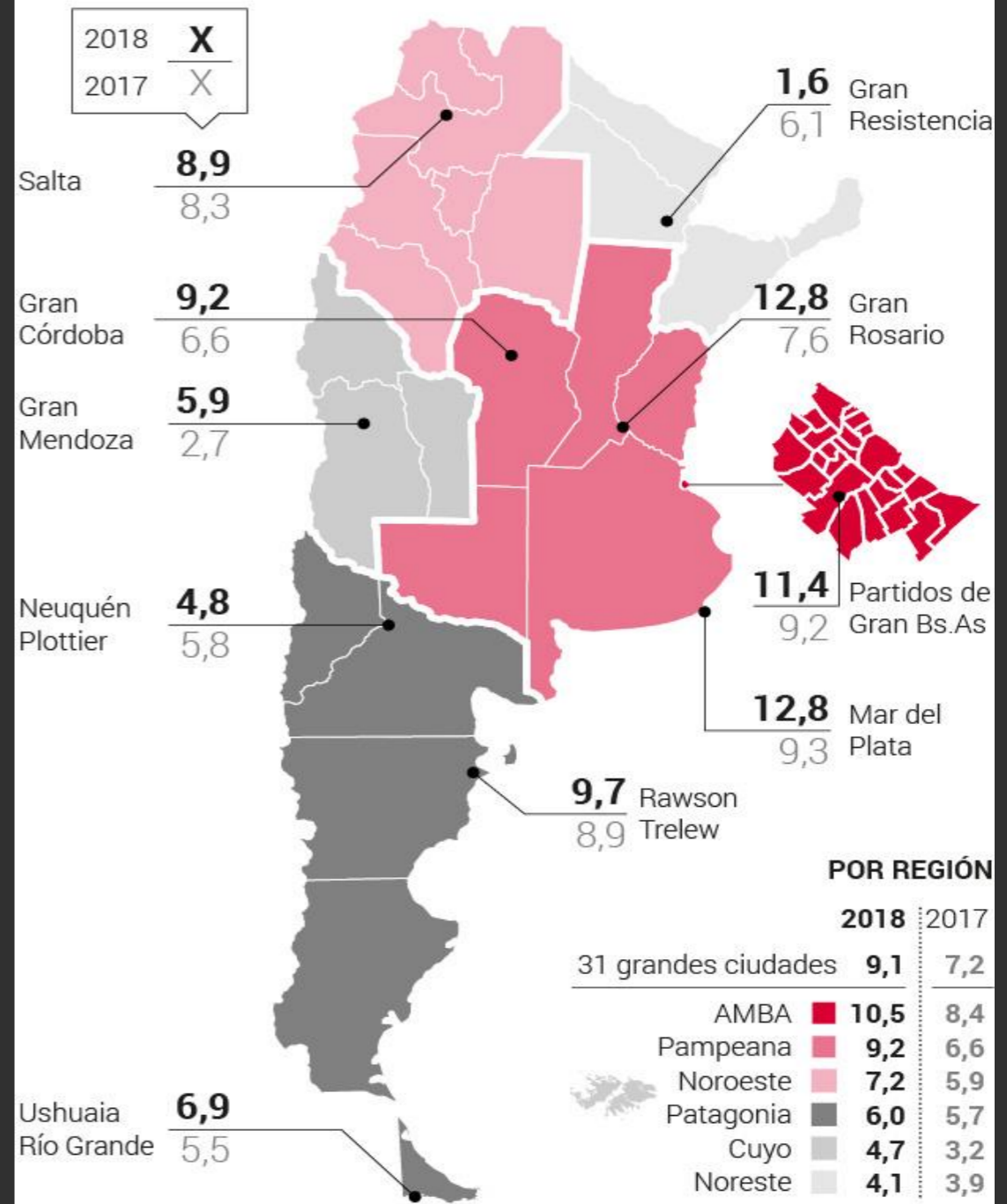


Fuente: Dirección General de Estadística y Censos (Ministerio de Hacienda GCBA). EAH 2014
Visualización de Datos: Cecilia Tombesi - Clarín Data.



La desocupación en cifras

» Cuarto trimestre



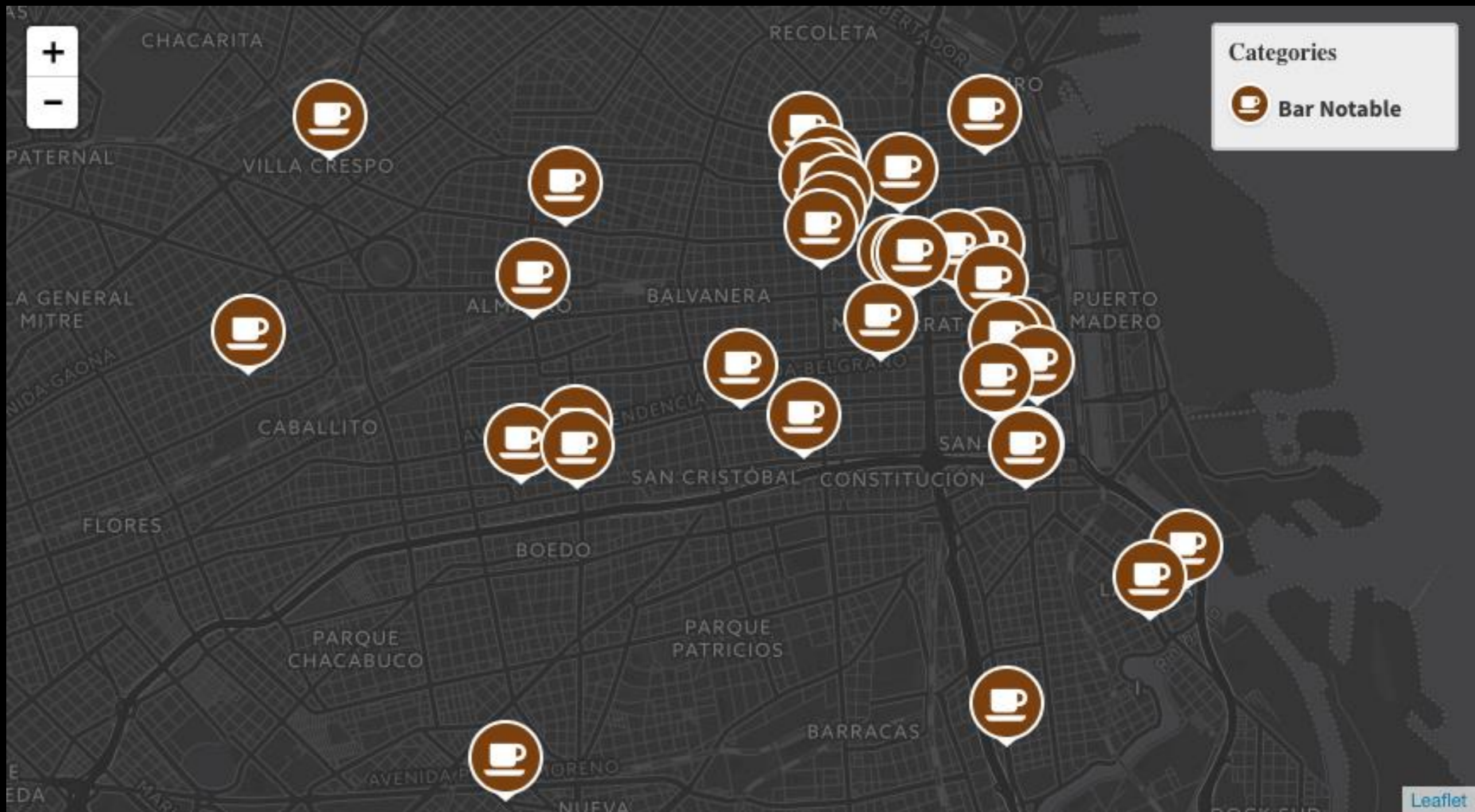
Fuente INDEC

CLARÍN



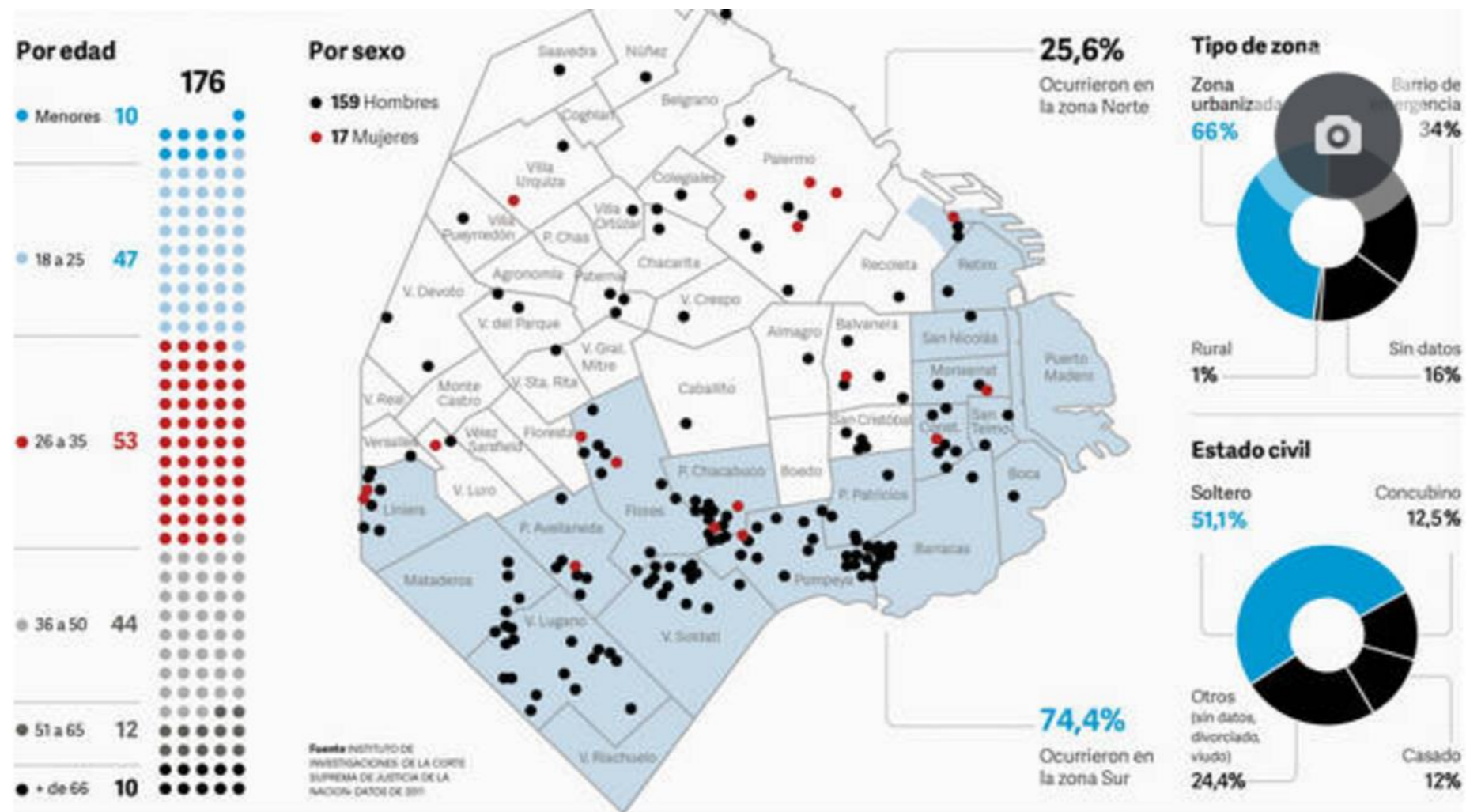
Categories

-  Bar Notable



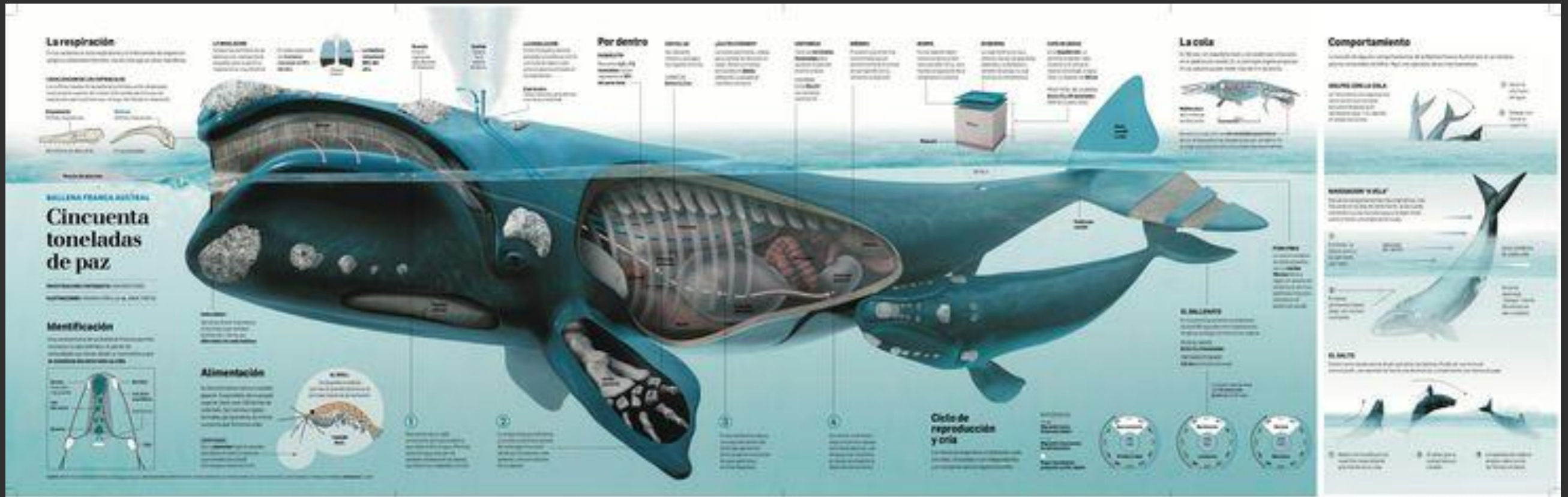
Crecieron los crímenes en la Ciudad: hay una víctima cada dos días

Datos oficiales de Capital Federal. Según la Corte, en 2013 hubo 176 homicidios, contra 158 del año anterior. La tasa también subió: pasó a 6,08 cada 100.000 habitantes. Siete de cada 10 casos fueron en la zona sur. En Palermo hubo un fuerte aumento.



Mapa. Perfil de las víctimas 2013. /Clarín

INFOGRAFÍAS



VISUALIZACIONES DE DATOS

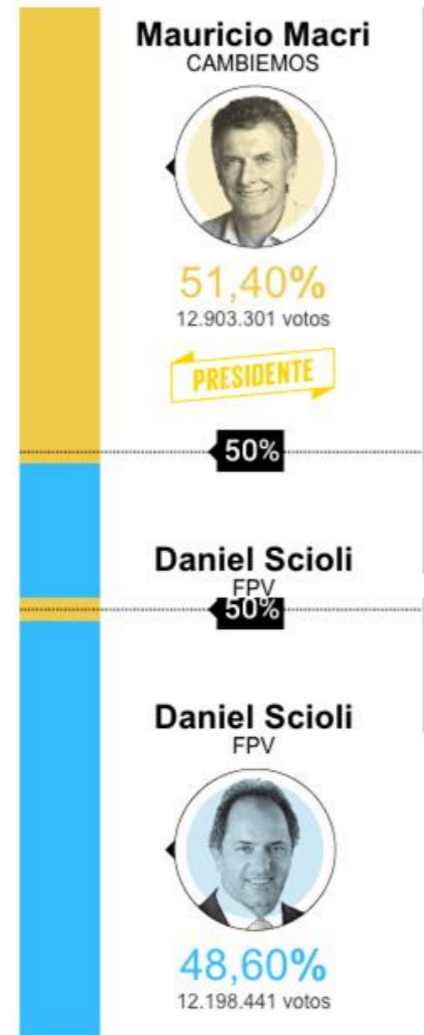
Resultados del balotaje

FPV
CAMBIEMOS

RESULTADO GENERAL



Total nacional



Mauricio Macri
CAMBIEMOS



51,40%
12.903.301 votos

PRESIDENTE

50%

Daniel Scioli

FPV

50%

Daniel Scioli

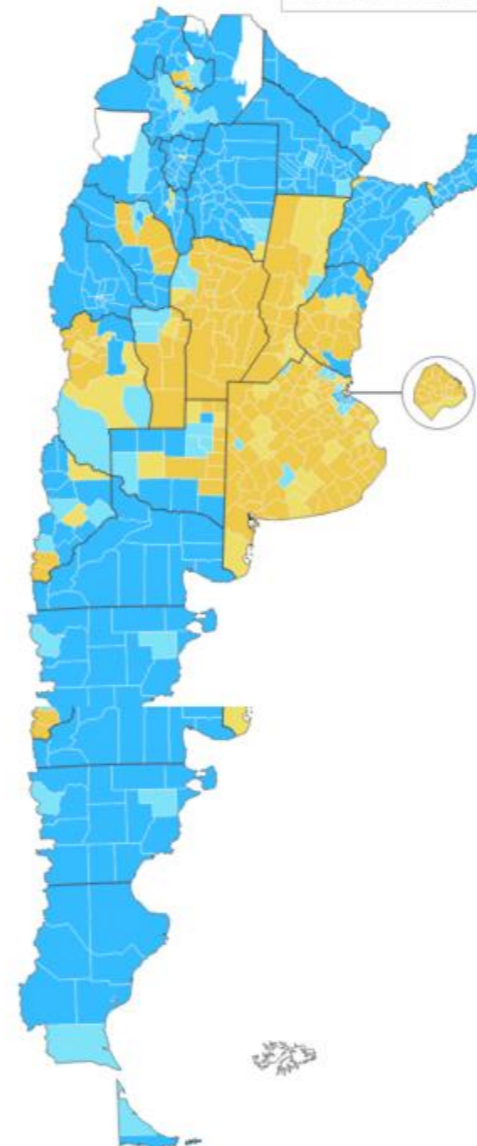
FPV



48,60%
12.198.441 votos

ESCRUTADO | Votos: 80,27% | Mesas: 99,17%

Buscá tu localidad



VISUALIZÁ EL MAPA

Provincias



Departamentos



Cantidad de votos



Diferencia de votos



COMPARÁ LOS RESULTADOS

- Con octubre
- Con las PASO

De Scioli

De Macri

Radiografía de las cárceles

Mapa del Servicio Penitenciario Federal y de los Servicios Penitenciarios provinciales. Incluye presupuesto por preso, porcentaje de reincidencia y datos de trabajo, estudio y capacitación en cada jurisdicción. Investigación del equipo de Clarín Data.

CANTIDAD DE PRESOS

- Servicio Penitenciario Federal
- Servicios Penitenciarios Provinciales

REFERENCIAS

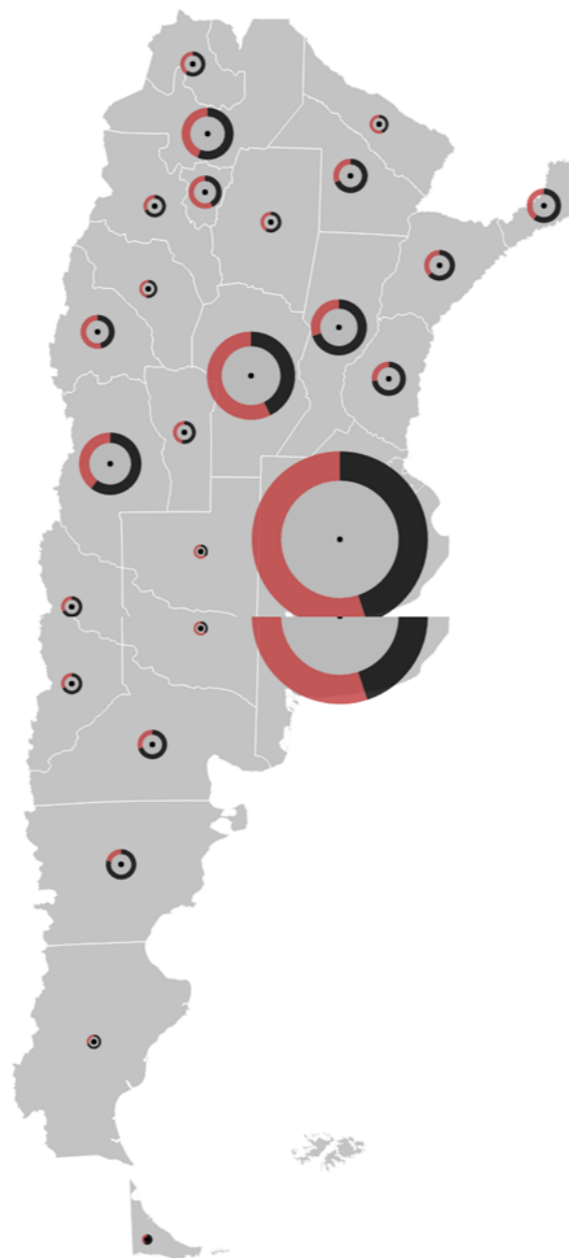
Presos condenados



Presos procesados



Clickea en las provincias para ver los penales en detalle



OTROS INDICADORES

Presupuesto mensual por preso

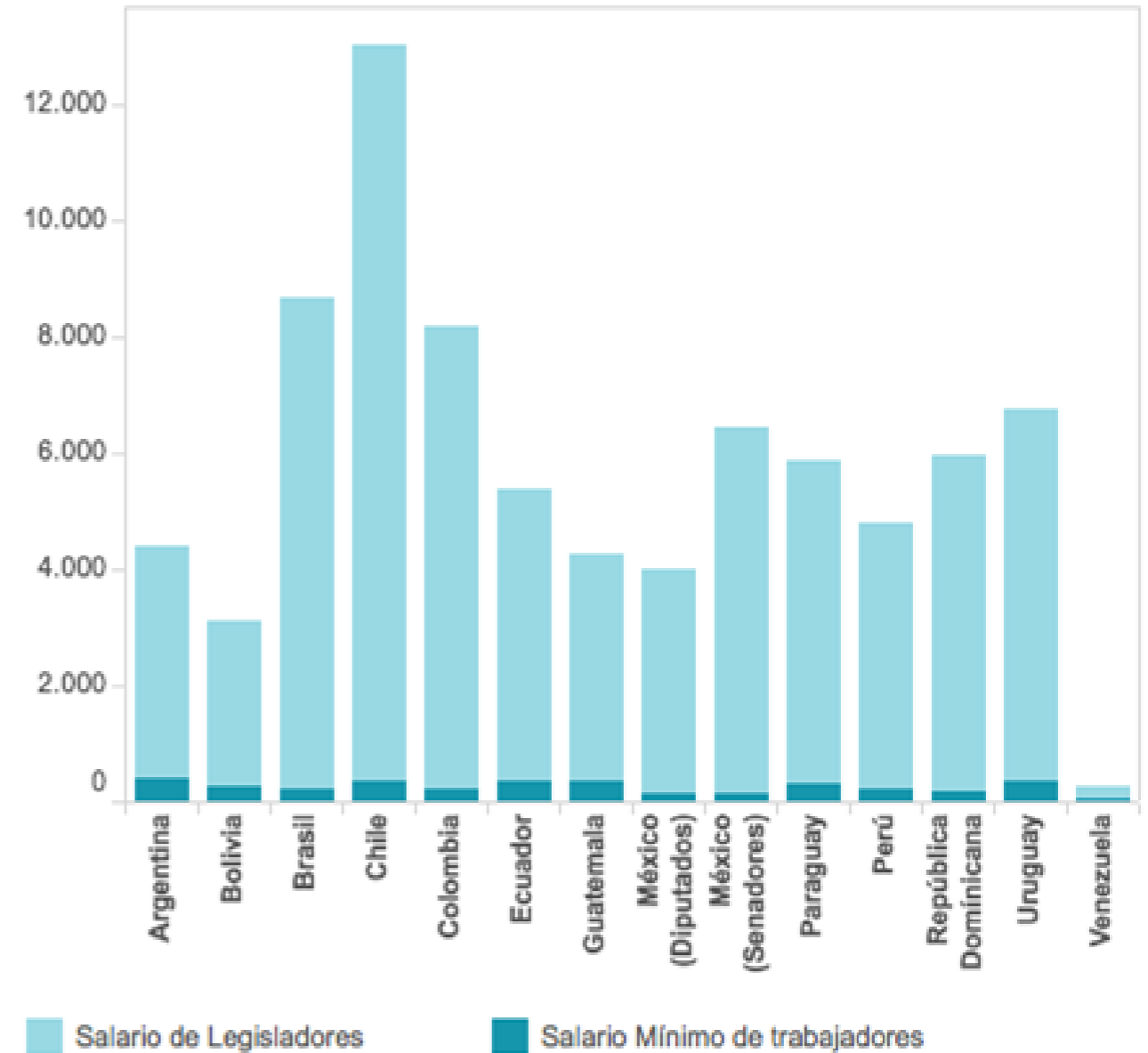
S. P. Federal		\$29.799
Buenos Aires		\$9.932
Catamarca		S/D
Chaco		\$11.546
Chubut		S/D
Corrientes		\$44
Córdoba		\$9.375
Entre Ríos		\$15.003
Formosa		\$113
Jujuy		S/D
La Pampa		\$5.025
La Rioja		S/D
La Pampa		\$5.025
La Rioja		S/D
Mendoza		\$13.810
Misiones		\$15.620
Neuquén		\$29.765
Rio Negro		\$7.945
Salta		\$12.527
San Juan		S/D
San Luis		\$14.942
Santa Cruz		S/D
Santa Fe		\$16.939
Sgo. Del Estero		\$2.885
Tierra Del Fuego		S/D
Tucuman		S/D

Salario de los Legisladores



© OpenStreetMap contributors

Salario mínimo vs Salario de un Legislador



FUENTE: Directorio Legislativo - Febrero 2016.

DATA



Elecciones 2017 Resultados CABA Diputados

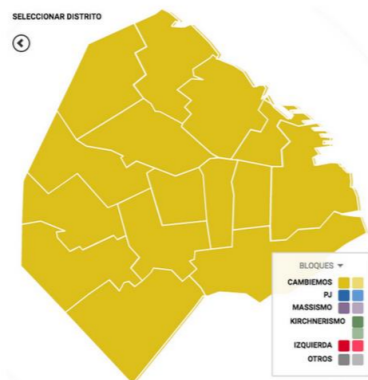


	Elisa Carrió	50,93%
	Daniel Filmus	21,74%
	Martín Lousteau	12,33%
	Marcelo Ramal	5,81%
	Matías Tombolini	4,88%
	Luis Zamora	4,31%

Escrutado / Votos: 98,22% / Mesas: 99,73%



Elecciones 2017 Resultados CABA Diputados



	VAMOS JUNTOS	49,55%	Elisa Carrió 935.080 votos
	UNIDAD PORTENA	20,73%	Daniel Filmus 391.159 votos
	EVOLUCION CIUDADANA	13,04%	Martin Lousteau 246.151 votos
	1 PAIS	3,91%	Matias Tombolini 73.743 votos
	FIT	3,79%	Marcelo Ramal 71.446 votos
	AUTODETERMINACION Y LIBERTAD	3,69%	Luis Zamora 69.663 votos



Jesica Rizzo liked



Clarín @clarincom · Oct 22


#EleccionesArgentina ¿Cuándo se conocen los resultados? [clar.in/2yCoR6w](https://clarin.com/2yCoR6w)

Translate from Spanish


4 15 48



se busca más a Superman o a Batman?  



The illustration is split into two vertical panels. The left panel features a stylized, flat-design illustration of Superman's face and upper torso, wearing his iconic red and blue suit. The right panel features a similar stylized illustration of Batman's face and upper torso, wearing his black and blue tactical suit and cowl. A white circle with the text "VS" is positioned in the center, overlapping the boundary between the two characters.

uno.com.ar 





Estados Unidos

320 millones de habitantes



>

Estados Unidos

En el país hay 270 millones de armas pequeñas.



>

Estados Unidos

Radiografía de la sociedad más armada del mundo

Desliza y enterate



RED/ACCIÓN @redaccioncomar · Jun 13

Chaco, Santiago del Estero, Salta y Formosa registran el 78 % de la deforestación de bosques. redaccion.com.ar/por-que-en-los...

Entre 2010 y 2015 nuestro país fue uno de los 10 con la tasa de deforestación más alta del mundo. redaccion.com.ar/el-estado-de-l...

Translate Tweet



2 1



RED/ACCIÓN



SURTIDORES ARGENTINOS

Cómo fue la historia de la nacionalización de las naftas

Un proyecto de: FOPEA / ADC / LN DATA / UNIV. AUSTRAL





EL ADN A LOS CAÍDOS EN MALVINAS

Heridas de la guerra de 1982: Quiénes son los argentinos que la Cruz Roja busca identificar

CAÍDOS NO IDENTIFICADOS

CAÍDOS YA IDENTIFICADOS





Debate por el aborto Proyecto histórico en Diputados

Durante las 15 jornadas que se desarrollaron a lo largo de 2 meses, Clarín cubrió minuto a minuto cada una de las exposiciones en comisión de los más de 700 oradores a favor y en contra del aborto legal. Ahora, es el turno de los diputados desde sus bancas en el Congreso.





**Media sanción
al proyecto
de aborto legal**

129
A FAVOR

125
EN CONTRA

1
ABSTENCIÓN

Clarín



#AbortoLegal

Clarín

**Diputados aprobó
el proyecto de aborto legal**

**129
votos
a favor**

**125
votos
en contra**

Fresh pasta, old people

Los tagliatelle rojos, verdes y negros servían para pensar sobre una sociedad demasiado envejecida.

Utilizando datos en forma de la pirámide poblacional de ciudadanos holandeses en 1960, 2015 y 2050, se crea un gráfico de pasta. Los tres colores representan el joven (verde), mediana edad (rojo) y el viejo (negro). Para dar un sabor a los diferentes grupos de edad, la pasta de los años 60 se remata con una salsa de carne elaborada por Knorr con una mezcla de especias prefabricadas. La pasta 'back to basics' de 2015 viene con Carbonara, y la pasta del futuro es una mezcla de fideos y ensalada Wakame.



APLICACIONES DE NOTICIAS

OjoPúblico

[¿Cómo se hizo?](#) [Reportajes](#)

ES

EN

PR



10,5k

CALCULADORA DE LA DESIGUALDAD

El 10% de la población más rica en América Latina y el Caribe concentra el 71% de la riqueza.
Compara aquí los ingresos de tu hogar.

País

Seleccione su país ▾



APLICACIONES DE NOTICIAS

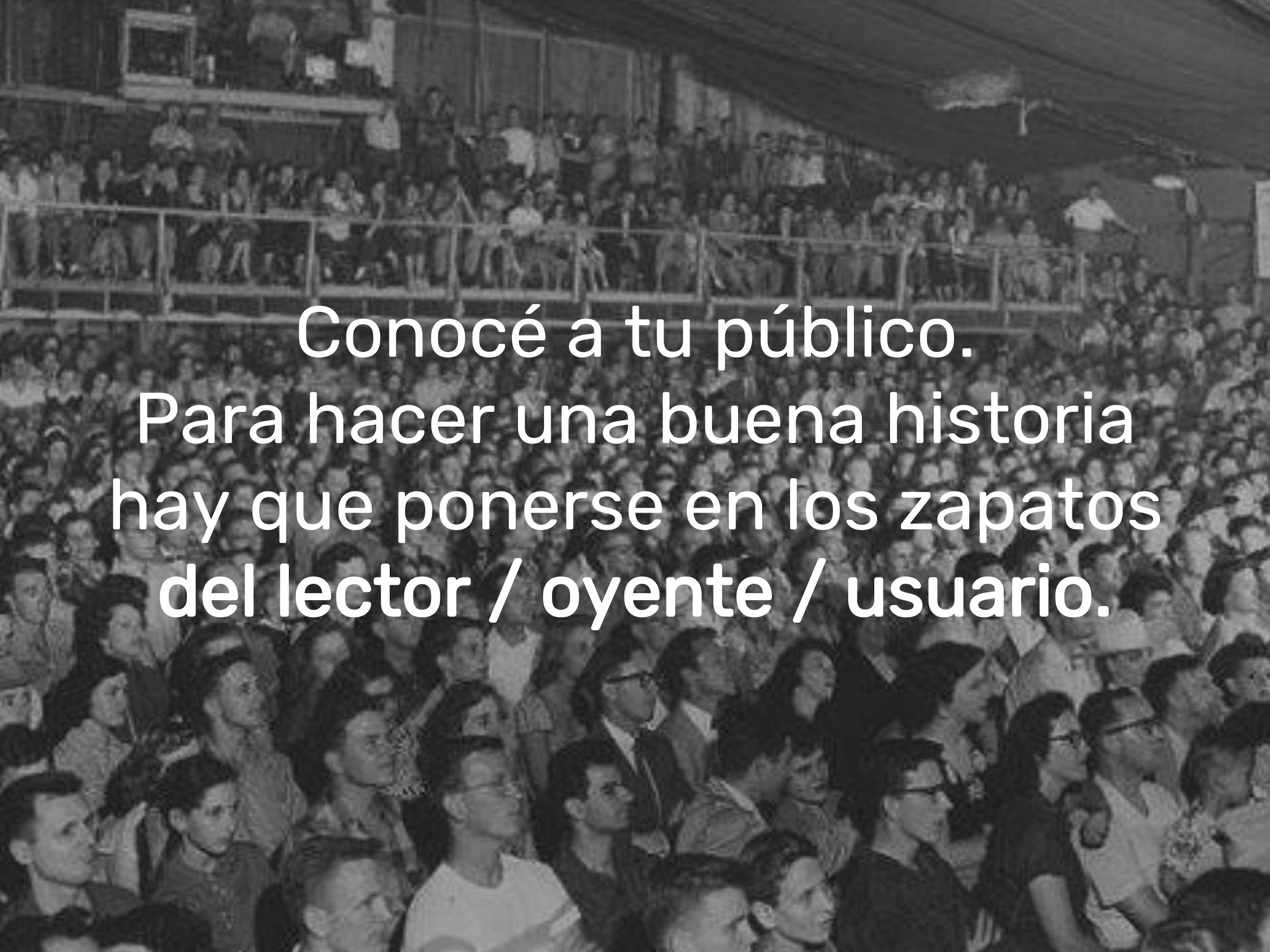
YOU vs. JOHN PAULSON

How long does it take super-trader John Paulson to
earn your annual income?

\$

Your Salary





Conocé a tu público.
Para hacer una buena historia
hay que ponerse en los zapatos
del lector / oyente / usuario.

TODO LO QUE NECESITÁS ES UNA HISTORIA

Simple

Inesperada

Concreta

Acreditada

Emocional

y que se pueda compartir

Poné tu idea
en una frase, y usá
la menor cantidad
de datos para
probarlo.

Viralizá tus datos

Compartí

Decidí cuál es tu propósito para compartir, encontrando la mejor estrategia.

Pensá en un gráfico como un medio que atrae y lleva al lector a tu sitio para aprender y profundizar más sobre la historia que querés contar.

Generá una conversación con la audiencia.

No te olvides de la naturaleza de los medios en los que publicás.

#GRACIAS!

@teuss

